

RETAIL WORKSHOP

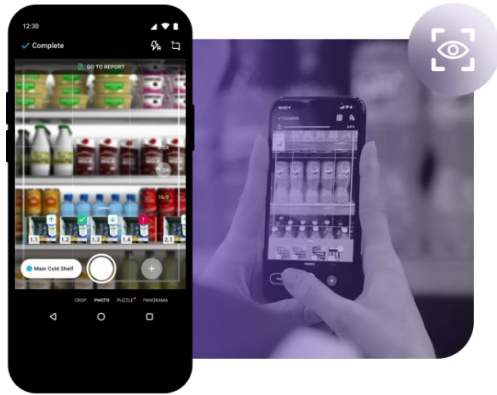
# Incrementando Ventas en las tiendas usando IA

Casos prácticos de IA para  
Industrias y Minoristas

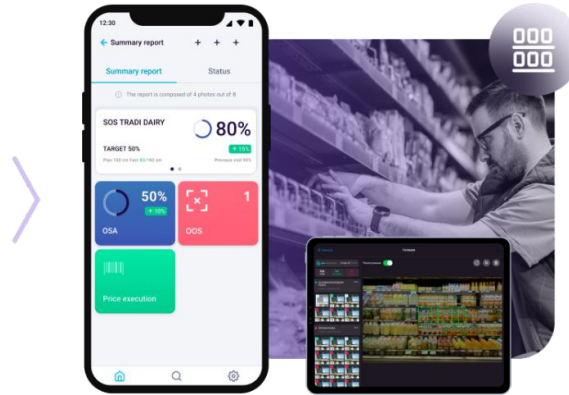
Salón José Alfredo Jimenez  
Hotel Marriott Reforma, Ciudad de México



# Solución Ailet: ¿Cómo funciona?



El usuario toma una foto al estante utilizando la aplicación Ailet



Las imágenes se procesan y reconocen instantáneamente



Los directivos disponen de análisis detallados de la ejecución en el estante



# Productos Ailet

Productos Funciones	Retail Execution	Planogram Compliance	Sales Force Efficiency
Indicadores informados	Surtido % (OSA) Faltantes (OOS) % Góndola (SOS)	SKUs en posición equivocada o faltantes	Cumplimiento de Ruta ´
Tipo de trabajo	Auditories, Promotores, Vendedores	Auditoria Planograma	Vendedores, promotores, auditores
Instrucciones al usuario	Alerta visual de desvios Encuestas	Instrucciones por producto	Alertas Visitas y Tareas Pendientes
Opcionales	<ul style="list-style-type: none"> <li>- Lectura Precios</li> <li>- Reconocer POP</li> <li>- Bloque Marcas</li> <li>- Archivo fotos</li> </ul>	<ul style="list-style-type: none"> <li>- Lectura Precios</li> </ul>	

# Alianzas y otros Modelos de Negocios

Mejorando otros negocios con el reconocimiento  
de imágenes

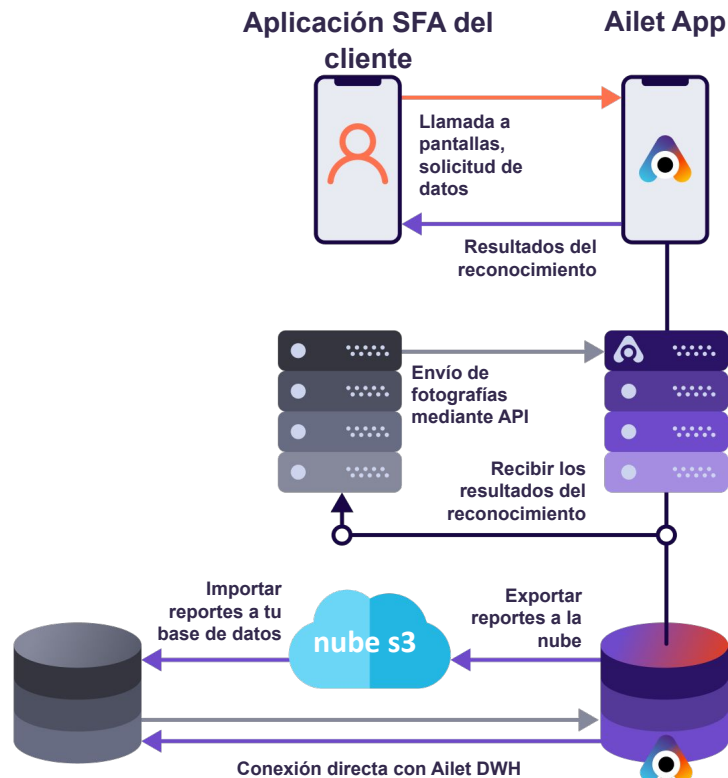
Soluciones de reconocimiento de imágenes  
para Consultoras, Agencias y ERP-SFA

# Información adicional - Regímenes de integración

## 1 APLICACIÓN MÓVIL

## 2 API DEL SERVIDOR

## 3 DWH



- Utilice la aplicación o la biblioteca Ailet para mejorar su aplicación SFA
- Utilice la cámara de RI de Ailet cuando sea necesario y reciba los resultados del reconocimiento en su aplicación.
- Utilice la solución para tomar fotografías
- Envíe fotografías para ser reconocidas al servidor de Ailet a través de la API y obtenga los resultados de vuelta
- Utilice datos de estantería reconocidos para análisis posteriores
- Importe informes pregenerados desde una nube s3
- O conéctese directamente a Ailet DWH y ejecute sus propias consultas



# Algunas de las integraciones y alianzas

SOCIOS  
TÉCNICOS



NNTC



AGENCIAS DE  
MERCHANDISING



SFA



univera



AGENCIAS DE BI  
Y PLATAFORMAS



veeva





RETAILATAM  
BUSINESS SOLUTIONS

aiilet

# Inteligencia artificial Auditoría de tiendas

Solución integral para recopilación automática de datos  
y análisis en tiempo real

Soluciones de RI para CPG/FMCG

# Caso de Éxito (2021-2023)



## DESAFIOS DEL NEGOCIO

- Auditoría Canal Tradicional
- Alto costo / baja productividad
- Baja escalabilidad



## ALCANCE

- ✓ LATAM (1 País)
- ✓ 6.000 tiendas
- ✓ Categoría: NARTD

## SOLUCIONES

Retail Execution  
Monitoreo de precios  
Material POP

## RESULTADO

- ✓ Medición Mensual de Fotos de Exito por Cluster de Tiendas
- ✓ Incremento de Productividad en cantidad de tiendas: >70%
- ✓ Incremento de Productividad del tiempo de auditoría: > 50%
- ✓ Reconocimiento SKUs +95% en Canal Tradicional
- ✓ Mayor precisión en el seguimiento de los precios y promociones
- ✓ Incremento de Scoring de Ejecución FDE: >21%



# Ailet puede integrarse fácilmente en el flujo de trabajo actual

---



## Equipos de venta directa

Proceso de auditoría optimizado y personal eficiente

## Agencia de auditoría externa

Controlar cómo se lleva a cabo la auditoría externa

## Ejecución minorista + auditoría

Mejore los procesos de ejecución del personal de campo y utilice las fotos tomadas al completar las tareas de la tienda para la auditoría.



# ¿Qué controlamos en tiempo real con la auditoría de tiendas por RI?



# Auditoría Ailet IR - RETAILATAM potenciada: Beneficios obtenidos



Reducción del 40-60% en tiempo de auditoría

Rutas, tareas, seguimiento del rendimiento del equipo de auditoría

Recopilación de datos automatizada y fuente única de datos en tiempo real

Análisis transparentes y BI integrado

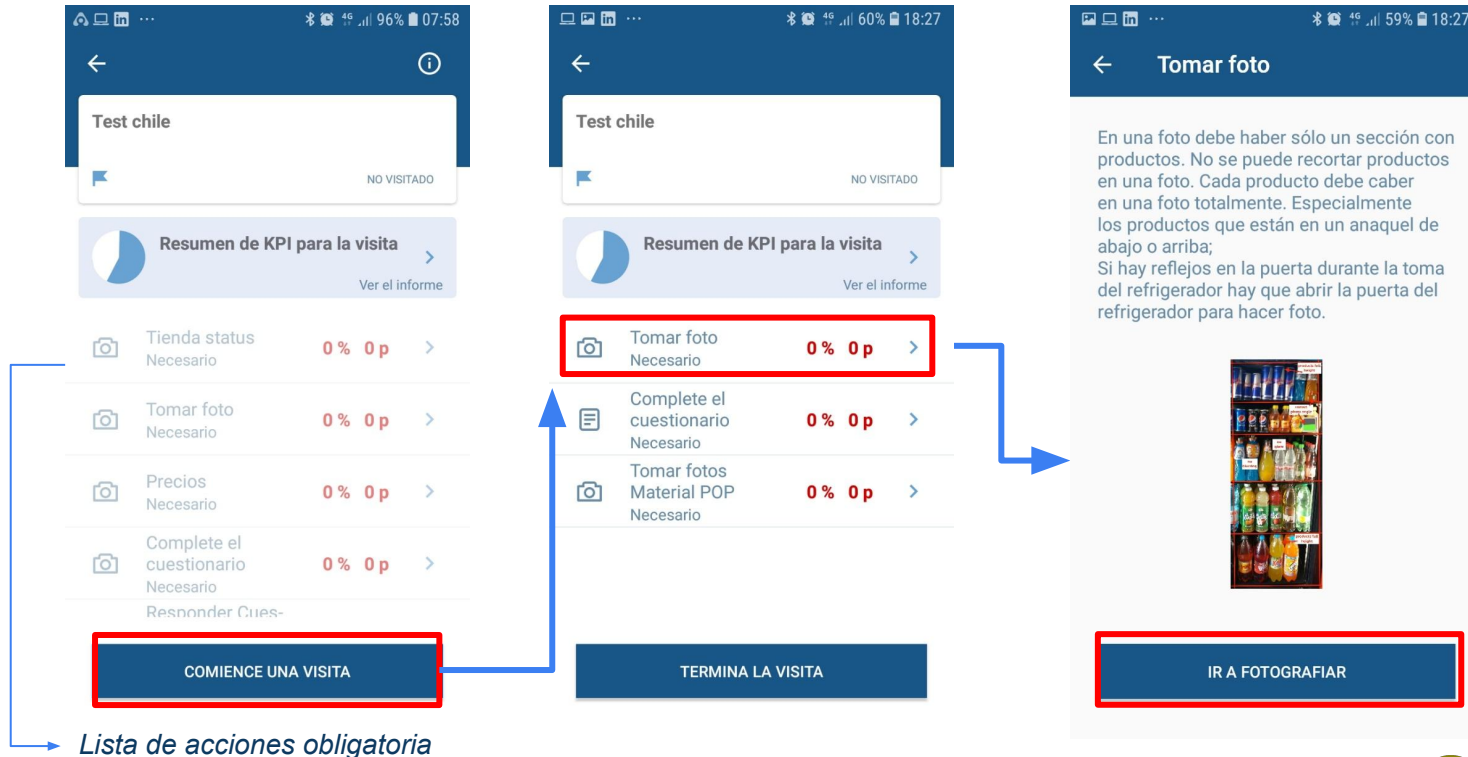
Cálculo automático de KPI

Mayor cobertura de las tiendas en menos tiempo



# Auditoría app Mobile con tareas híbridas

## Reconocimiento de Imágenes + Cuestionarios Fotos de Exito



# POSM

Métricas para POSM y equipos valiosos



# Objetos posibles de detectar: refrigeradores y exhibidores de marca , POSM (hablador de estantería/tapón/banner)

Enfriadores



Displays



Shelf talkers



Etiquetas promocionales



Búsqueda de fotos

Ayuda

Adicionales Reograma

Usar doble click para hacer zoom en la foto

Tamaño del texto en una foto

Grosor de líneas del reograma

Título corto  
 Tamaño de marcos  
 Precio en las etiquetas de precios  
 Información al pasar el cursos por encima con el botón Mayús

RR - datos de la red neuronal

Reograma

Seleccionar todo  
 Productos propios  
 Etiquetas de precios  
 Productos en una columna  
 Otros productos  
 Grupos

Colapsar el panel de foto

Vitrina • Foto 1.3 • 9/3

Vitrina

Búsqueda de fotos

Ayuda

Grosor de líneas del reograma

Título corto  
 Tamaño de marcos  
 Precio en las etiquetas de precios  
 Información al pasar el cursos por encima con el botón Mayús

RR - datos de la red neuronal

Reograma

Seleccionar todo  
 Productos propios  
 Etiquetas de precios  
 Productos en una columna  
 Otros productos  
 Grupos  
 Nivel de vista  
 Espacios vacíos  
 PLV  
 Estantes

Duplicados de productos  
 Etiquetas de precio normales

Colapsar el panel de foto

Vitrina • Foto 1.3 • 3/3

Vitrina

Vistas Fotos Reciente Analítica Menú Configuraciones

¿Qué hay de nuevo?

Diario de página antiguo

← RENE RODRIGUEZ MAQUIN AVE LOS INCAS M-G4 L-57 G4-57 MZ: MANZANA 40K LT: 57 URB: URB EL PINAR

Verificación requerida Juana.melgarejo 07 noviembre 15:49 - 19:46 Android

SURTIDO 0% FUERA DEL ESTANTE 5 SOS

Recalcular algoritmos y métricas  
Recalcular con reconocimiento

Búsqueda de fotos

Vista

Vitrina

1.1  
 1.2  
 1.3

Agregar una nueva escena

Total por métrica: 0 SKU (planificado 5) 0% (ejecución)

Búsqueda general Sólo en foto

Recuento de grupos	Recuento de frentes	Precio
[4508025] [c__Gch.43] Casino Galleta Chocolate 43GR 6PQT 8PCK, wrap, 43	0 (planificado 1)	0 -
[4508026] [c__Gfh.43] Casino Galleta Fresa 43GR 6PQT 8PCK, wrap, 43	0 (planificado 1)	0 -
[4508998] [c__Gfh.150] Casino Galleta Fresa Torre 150GR 30PQT, wrap, 150	0 (planificado 1)	0 -
[4508024] [c__Gm.431] Casino Galleta Menta 43GR 6PQT 8PCK, wrap, 43	0 (planificado 1)	0 -

Vistas Fotos Reciente Analítica Menú Configuraciones

¿Qué hay de nuevo?

Verificación requerida Juana.melgarejo 07 noviembre 15:49 - 19:46 Android

SURTIDO 0% FUERA DEL ESTANTE 5 SKU SOS

Recalcular algoritmos y métricas  
Recalcular con reconocimiento

Búsqueda de fotos

Vista

Vitrina

1.1  
 1.2  
 1.3

Agregar un lote Adicionales RR Reograma

Total por métrica: 5 SKU

Búsqueda general Agrupar por categoría

[4508025] [c__Gch.43] Casino Galleta Chocolate 43GR 6PQT 8PCK, wrap, 43	1 cara	
[4508026] [c__Gfh.43] Casino Galleta Fresa 43GR 6PQT 8PCK, wrap, 43	1 cara	
[4508998] [c__Gfh.150] Casino Galleta Fresa Torre 150GR 30PQT, wrap, 150	1 cara	

# Potencia la ejecución en tienda

Garantiza la correcta ubicación de los productos,  
optimizando los costos y el crecimiento de las ventas

SOLUCIONES PARA RETAIL

# Caso de éxito: Una de las mayores cadenas minoristas del mundo

**27 000**  
tiendas

**~359 000**  
empleados

**18**  
categorías

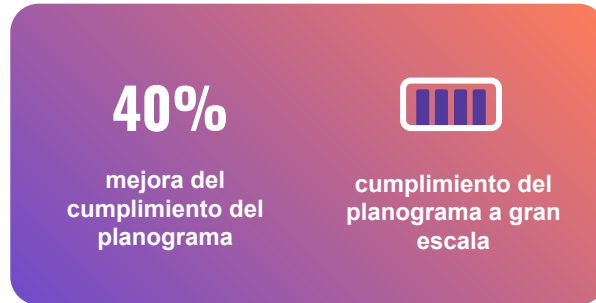
**50 000+**  
SKUs

Supermercados

Tiendas de conveniencia

Tiendas de belleza

## Beneficios obtenidos



- 1,5 % de aumento de los ingresos gracias a la mejora de la disponibilidad en la góndola y el cumplimiento del planograma
- Adquisición de datos reales de productos en góndola para análisis avanzados (integración con sistema de nivel de stock, precios fijados)
- Mejora la eficiencia operativa del personal de la tienda

# Un proceso automatizado de cumplimiento del planograma puede realizarse a partir del reconocimiento de imágenes



Auditoría manual del cumplimiento del planograma / Escaneado manual de códigos de barras

70%

proceso oculto

factor humano

toma horas

ANTES

AHORA

Precisión

Transparencia

Estabilidad

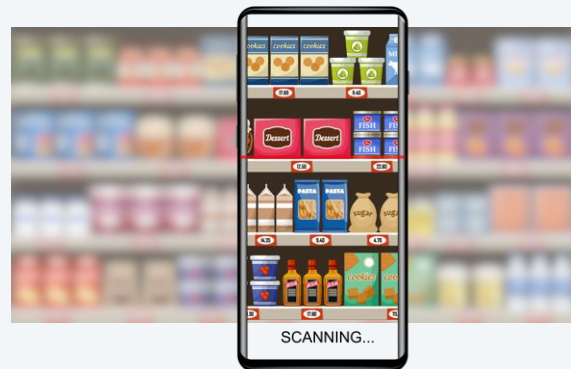
Escalabilidad

95%

resultados en un dashboard

software con SLA

toma minutos



Cumplimiento automatizado del planograma basado en la IA



# Una breve demostración de cómo es el proceso para los equipos de las tiendas:



# Ejecución de Precios y promociones

Gestión centralizada de precios y cumplimiento  
de políticas de precios regulares y promocionales

Soluciones de RI

# Ejecución de precios y promociones: gestión centralizada de precios

- Implantación del sistema sin fisuras
- Carga sencilla de la lista de precios previstos en el sistema Ailet
- Dashboards BI con análisis de la ejecución de precios
- Confirmación fotográfica de la comprobación de precios en el portal web de Ailet

The screenshot displays the Ailet mobile application interface. At the top, there's a navigation bar with 'Visits', 'Photos', 'Recent', 'Analytics', 'Menu', and 'Settings'. Below this, the user's location is 'ROSA ISABEL MOYANO PONCE AVDA BOLLENAR 1981'. The dashboard shows key performance indicators: SOS 80% (+10%), OSA 40% (+10%), OOS 76 (+10), Perfect store 54, and Price execution 80% (+10%).

The main content area is divided into two sections. On the left, a table lists items with their status, price range, and price:

Status	Price range	Price
Non conforming	855 - 1045	1300
Non conforming	1000 - 1250	1300
Non conforming	900 - 1100	1200
Conforming	2800 - 3100	3000
Conforming	2800 - 3100	3000

On the right, there's a photo search interface showing a photo of a Coca-Cola refrigerator. Below the photo, there are options to 'Add to lot', 'Additionally', 'RR', and 'Reogram'. The right sidebar includes 'Tomar foto ABI' and 'Precios (PRECIO)' sections.



# Solución Integrada: Store Audit + Price Monitoring + Planogram Compliance

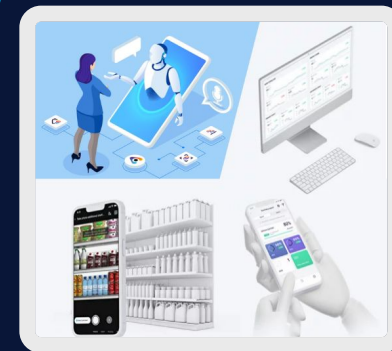


IA + Machine learning + BI

Implementación + Soporte + Ejecución + BI + Consultoría



AUDITORIA en tiempo real, con datos ciertos



DATA DRIVEN DECISIONS

# Quienos Somos

---



Ailet: Especialista en soluciones de reconocimiento de productos



Jorge Kowalski,  
Ailet Latam

[jorge.kowalski@ailet.com](mailto:jorge.kowalski@ailet.com)



Laura Sandoval,  
Ailet México

[laura.sandoval@ailet.com](mailto:laura.sandoval@ailet.com)



Retailatam: Auditoria de Punto de Venta y Gestión de Planogramas



Daniel Sampietro,  
Retailatam Latam

[daniel.sampietro@retailatam.com](mailto:daniel.sampietro@retailatam.com)



Aldo Santos Del Prado,  
Retailatam México

[aldo.santos@retailatam.com](mailto:aldo.santos@retailatam.com)

